

GOBIERNO DEL ESTADO DE HIDALGO

SECRETARIA DE OBRAS PÚBLICAS 2020-2024

SECRETARIA DE OBRAS PÚBLICAS 2020-2024

EXPEDIENTE TÉCNICO

OBRA:

**SISTEMA DE AGUA POTABLE LAS PALMITAS, MUNICIPIO
DE PISAFLORES**

INVERSIÓN

\$4,750,000.00

(CUATRO MILLONES SETECIENTOS CINCUENTA MIL PESOS 00 /100 M.N.)

MUNICIPIO

(049).- PISAFLORES

LOCALIDAD

(32).- PALMITAS

PROGRAMA

S4 .- S41 AGUA POTABLE

SUBPROGRAMA

20 .- 20 ZONA RURAL

MODALIDAD

CONTRATO

EJERCICIO FISCAL

2024

MUNICIPIO DE PISAFLORES, HGO.
CONVENIO DE DESARROLLO MUNICIPAL 2024
DIRECCION DE OBRAS PUBLICAS

FECHA: 02 DE FEBRERO DE 2024

ACTA DE ACEPTACIÓN POR PARTE DE LA COMUNIDAD

LA COMUNIDAD DE : **PALMITAS** DEL MUNICIPIO DE : **PISAFLORES**
DECLARA QUE HA SIDO DE SU CONOCIMIENTO Y PUESTO A SU CONSIDERACION LA
REALIZACION DEL PROYECTO DENOMINADO:

SISTEMA DE AGUA POTABLE LAS PALMITAS, MUNICIPIO DE PISAFLORES

POR LO QUE AL ESTAR DE ACUERDO QUE ES UNA NECESIDAD PRIORITARIA ACEPTAN Y SE
COMPROMETEN A PROPORCIONAR LOS TERRENOS NECESARIOS PARA LA EJECUCION DE LA
OBRA, A FIRMAR LA DOCUMENTACION CORRESPONDIENTE PARA LA INTEGRACION DEL
EXPEDIENTE UNITARIO, A COLABORAR CON LAS AUTORIDADES EN LA RESOLUCION DE LOS
PROBLEMAS QUE SE PRESENTEN DURANTE SU EJECUCION; Y A VERIFICAR Y PARTICIPAR EN LA
ENTREGA- RECEPCION DE LA MISMA.

FIRMAN DE CONFORMIDAD

POR LA COMUNIDAD


Rosalva Resendiz Cobarrubias


DELEGADO MUNICIPAL

POR LA PRESIDENCIA


PROFR. RICARDO GARCIA TORRES


2020-2024
PRESIDENTE MUNICIPAL CONSTITUCIONAL
DEL MUNICIPIO DE PISAFLORES, HIDALGO

CÉDULA DE REGISTRO



Información Básica

FONDOS DE INVERSIÓN MUNICIPAL: PROGRAMA NORMAL ESTATAL

FONDO: EJERCICIO FISCAL

Nombre de la Obra: **Sistema De Agua Potable Las Palmitas, Municipio De PISAFORES**

Región:
 Municipio:
 Localidad:
 Barrio, Colonia, Ejido, etc.
 Tipo de localidad: Cabecera Municipal:
 Número de obra:

Modalidad de Ejecución: Tipo de Obra: Fecha de Inicio: Fecha de Terminación:

Descripción del Proyecto:

LA OBRA "SISTEMA DE AGUA POTABLE LAS PALMITAS, MUNICIPIO DE PISAFORES", CONSISTE EN : PRELIMINARES TRAZO Y NIVELACIÓN: (3,241.00 M2), CHAPODEO DE FORMA MANUAL (2,800.00 M2), RED DE TUBERÍA: SUM. Y COL. DE TUBERÍA FO.GO. DE 2" (1,941.00 M), SUMINISTRO DE COPLÉ LISO DE 2" (265 PZA), TUERCA UNIÓN DE 4" (10 PZA) CAJA DE VÁLVULAS TIPO I (3 PZA), ATRAQUES: CONCRETO HECHO EN OBRA (31.51 M3) E INFORMACIÓN: SUM. Y COL. DE MAMPARA INFORMATIVA: (1.00 PZA)

Características generales de acuerdo a indicadores INEGI/CONEVAL:

Tipo de Servicio Existente	MUNICIPIO		LOCALIDAD		Observaciones
	Cobertura	Calidad	Cobertura	Calidad	
Agua potable	64.98%	REGULAR	50.00%	MALA	
Drenaje	66.47%	REGULAR	0.00%	MALA	
Electrificación	93.71%	BUENA	91.67%	BUENA	
Salud	82.78%	BUENA	85.37%	BUENA	
Comunicación (Telefonía u Otro)	99.02%	BUENA	100.00%	BUENA	
Urbanización	65.00%	REGULAR	70.00%	REGULAR	
Educación	60.96%	REGULAR	51.22%	MALA	

Metas Proyecto	
Cantidad	500.00
Unidad	Metro Lineal

Beneficiarios					
Atendidos		Directos		Por atender	
H	M	H	M	H	M
18	11	26	15	8	4

Tipo de beneficiario
K 01 Habitantes

Indicador de Carencias
Servicios Básicos en Vivienda
Población con deficiencias por el sistema de agua potable que se encuentra con deterioros y eso provoca el excesivo gasto en la operación y en mantenimiento de las líneas existentes.

Indicador del PED
* 5.1 EQUIDAD DE SERVICIOS E INFRAESTRUCTURA SOSTENIBLE *
Carencia por acceso a los servicios básicos de vivienda

Indicador del Plan Municipal de Desarrollo
5.2.- Infraestructura y servicios básicos.
5.2.1.- Agua potable.

Estructura Programático-Presupuestal de acuerdo al PED

Estructura Financiera:

Importe Total	Federal	Estatal	Fiscal y/o Municipal	Otros
\$4,750,000.00	\$0.00	\$4,750,000.00	\$0.00	\$0.00

Ramo: **22 Transferencias a Municipios**
 Organismo Superior: **60 Municipios**
 Unidad Presupuestal: **60 49 PISAFORES**
 Tipo de Gasto: **2 Gasto de Capital**
 Finalidad: **2 Desarrollo Social**
 Función: **2.2 Vivienda y Servicios a la Comunidad**
 Subfunción: **2.2.3. Abastecimiento de Agua**
 Eje temático PED: **Eje 3. Hidalgo Humano e Igualitario**
 Sector: **22 Sector Desarrollo Urbano y Comunal**
 Programa: **\$41 Agua Potable**
 Subprograma: **20 Zona Rural**

CÉDULA DE REGISTRO



Información Básica

Alineación al Mapa Estratégico

b) Objetivos Generales:

5.1.1 Aumentar y asegurar la cobertura en el servicio de agua potable entubada para la población hidalguense, de manera sostenible y equitativa.

Estrategias Transversales para el Desarrollo (E.T.):

ESTRATEGIA TRANSVERSAL DE PERSPECTIVA DE GÉNERO.
G5. Promover la participación de las mujeres en el desarrollo sostenible.

Clasificación presupuestal y contable:

Obra

Dominio Público

Inversión infraestructura

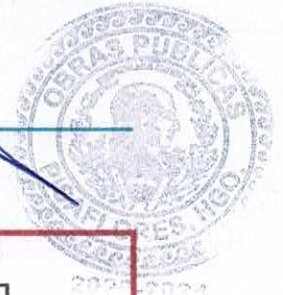
Agua potable, Saneamiento, Hidroagrícola y Control de inundaciones

		INICIAL	FINAL
Coordenadas Decimales:	Latitud:	21.237986,	21.227060,
	Longitud:	-99.052706	-99.028150

PROFR. RICARDO GARCIA TORRES
PRESIDENTE MUNICIPAL SUPLENTE
DEL MUNICIPIO DE PISAFLORES



ING. FELIPE VEGA CONTRERAS
RESPONSABLE TECNICO
CED. PROF. 8481699



Nota: Para llenado exclusivo de la DIRECCION GENERAL DE REGISTRO Y DICTAMINACIÓN DE ESTUDIOS Y PROYECTOS (DGRDEyP)

PRIORIDAD:

Muy alta	Alta	Media	Baja	Muy baja
----------	------	-------	------	----------

No. de registro:

AYUNTAMIENTO MUNICIPAL DE PISAFLORES.

DIRECCION DE OBRAS PÚBLICAS 2020-2024

RESUMÉN DE PRESUPUESTO Por contrato

Obras	SISTEMA DE AGUA POTABLE LAS PALMITAS, MUNICIPIO DE PISAFLORES
Municipio	LAS PALMITAS
Localidad:	LAS PALMITAS
Programa:	PROAGUA - CONAGUA 2024
Modalidad	Contrato

Concepto	Importe
PRELIMINARES	\$ 36,660.19
EXCAVACIONES EN ZANJA	\$ 163,642.92
TUBERÍA DE CONDUCCIÓN	\$ 2,354,807.21
ATRAQUES	\$ 343,682.54
PERFORACIÓN HORIZONTAL DIRIGIDA (PHD)	\$ 726,604.20
ACARREOS	\$ 461,633.57
MAMPARA	\$ 7,796.96
Subtotal 1	\$ 4,094,827.59
I.V.A. 16%	\$ 655,172.41
Subtotal 2	\$ 4,750,000.00
Gran total	\$ 4,750,000.00

Estructura Financiera	
Federal	\$ 1,425,000.00
Estatad	\$ -
Municipal	\$ 3,325,000.00
Otros	\$ -
Gran Total	\$ 4,750,000.00


PROF. RICARDO GARCIA TORRES
 PRESIDENTE MUNICIPAL SUPLENTE
 DE PISAFLORES
 2020-2024




ING. FELIPE VEGA CONTRERAS
 RESPONSABLE TECNICO
 CED. PROF. 8481699



AYUNTAMIENTO MUNICIPAL DE PISAFLORES.

DIRECCION DE OBRAS PÚBLICAS 2020-2024

PRESUPUESTO

Obra: SISTEMA DE AGUA POTABLE LAS PALMITAS, MUNICIPIO DE PISAFLORES
 Municipio: PISAFLORES
 Localidad: LAS PALMITAS
 Modalidad: Contrato

Num	Clave	Concepto	Unidad	Cantidad	P. U.	Importe
PRELIMINARES						\$ 36,660.19
1	EF23c0081	TRAZO Y NIVELACION DE TERRENO PARA DESPLANTE DE ESTRUCTURA, DE 400 A 1200 M2., ESTABLECIENDO REFERENCIAS Y BANCOS DE NIVEL, CON EQUIPO TOPOGRAFICO; INCLUYE: MANO DE OBRA, EQUIPO Y HERRAMIENTA.	M2	3,241.00	\$ 8.59	\$ 27,840.19
2	EF23c0078	CHAPODEO DE FORMA MANUAL DE TODA CLASE DE MALEZA A NIVEL DEL SUELO; INCLUYE: DESENRAICE DE ARBOLES DE HASTA 10 cm. DE DIAMETRO, SIN ACARREO.	M2	2,800.00	\$ 3.15	\$ 8,820.00
EXCAVACIONES EN ZANJA						\$ 163,642.92
3	AA24c0008	EXCAVACIÓN EN ZANJA A MANO EN MATERIAL SECO CLASE II, TODAS LAS ZONAS, INCLUYE: AFINE DE TALUDES Y FONDO, EXTRACCIÓN DE REZAGA A BORDE DE ZANJA, TRASPALEOS, MANO DE OBRA Y HERRAMIENTA. EXCAVACIÓN DE 0.00 A 2.00 M. DE PROFUNDIDAD. (MEDIDO COMPACTO)	M3	516.00	\$ 200.24	\$ 103,323.84
4	EF24c0113	PLANTILLA APISONADA AL 85% PROCTOR CON PISÓN DE MANO EN ZANJAS CON MATERIAL PRODUCTO DE LA EXCAVACIÓN, EN CAPAS DE 20 cm; INCLUYE: INCORPORACIÓN DE HUMEDAD, MANO DE OBRA Y HERRAMIENTA.	M3	30.00	\$ 216.58	\$ 6,497.40
5	EF24c0105	RELLENO COMPACTADO CON PISÓN DE MANO CON MATERIAL PRODUCTO DE EXCAVACIÓN, EN CAPAS DE 20 CM. DE ESPESOR; INCLUYE: INCORPORACIÓN DE HUMEDAD, MANO DE OBRA Y HERRAMIENTA.	M3	240.73	\$ 195.63	\$ 47,094.00
6	EF24c0103	RELLENO A VOLTEO UTILIZANDO MATERIAL PRODUCTO DE LA EXCAVACIÓN; INCLUYE: MANO DE OBRA Y HERRAMIENTA.	M3	96.00	\$ 70.08	\$ 6,727.68
TUBERÍA DE CONDUCCIÓN						\$ 2,354,807.21
7	AA23c0314	SUMINISTRO E INSTALACION DE TUBERIA DE FIERRO GALVANIZADO CEDULA 40 EN INSTALACIONES HIDRAULICAS, INCLUYE: ACARREO HASTA EL SITIO DE SU INSTALACION, MANEJO, ENDEREZADO, TRAZO, PRESENTACION, ACOPLAMIENTO Y PRUEBAS, INCLUYENDO CORTES Y ROSCADO, MERMAS Y DESPERDICIOS. TUBERIA DE Fo. Co. DE 4" DE DIAMETRO.	M	200.00	\$ 2,515.09	\$ 503,018.00
8	AA24c0131	SUMINISTRO, INSTALACIÓN Y PRUEBAS DE TUBO DE P.V.C. HIDRÁULICO CON CAMPANA RD-26 DE 100 mm. (4"), INCLUYE: MATERIALES, MANO DE OBRA Y HERRAMIENTA	M	500.00	\$ 243.96	\$ 121,980.00
9	AA23c0311	SUMINISTRO E INSTALACION DE TUBERIA DE FIERRO GALVANIZADO CEDULA 40 EN INSTALACIONES HIDRAULICAS, INCLUYE: ACARREO HASTA EL SITIO DE SU INSTALACION, MANEJO, ENDEREZADO, TRAZO, PRESENTACION, ACOPLAMIENTO Y PRUEBAS, INCLUYENDO CORTES Y ROSCADO, MERMAS Y DESPERDICIOS. TUBERIA DE Fo. Co. DE 2" DE DIAMETRO.	PZA	1,941.00	\$ 737.89	\$ 1,432,244.49
10	AA24c0128	SUMINISTRO, INSTALACIÓN Y PRUEBAS DE TUBO DE P.V.C. HIDRÁULICO CON CAMPANA RD-26 DE 51 mm. (2"), INCLUYE: MATERIALES, MANO DE OBRA Y HERRAMIENTA	M	600.00	\$ 73.53	\$ 44,118.00
11	AA23c0407	SUMINISTRO E INSTALACION DE COPLE LISO GALVANIZADO DE 2" DE DIAMETRO, INCLUYE: MATERIAL, MANO DE OBRA Y HERRAMIENTA.	PZA	265.00	\$ 133.32	\$ 35,329.80
12	AA23c0404	SUMINISTRO E INSTALACION DE COPLE LISO GALVANIZADO DE 4" DE DIAMETRO, INCLUYE: MATERIAL, MANO DE OBRA Y HERRAMIENTA.	PZA	27.00	\$ 133.32	\$ 3,599.64
PIEZAS ESPECIALES PARA LINEA DE CONDUCCIÓN						
13	AA23c0398	SUMINISTRO E INSTALACION DE TUERCA UNION GALVANIZADO DE 2" DE DIAMETRO, INCLUYE: MATERIAL, MANO DE OBRA Y HERRAMIENTA.	PZA	15.00	\$ 442.85	\$ 6,642.75
14	EXT 001	SUMINISTRO E INSTALACIÓN DE CODO Fo. Co. DE 45° x 2" DE DIÁMETRO, INCLUYE: PRUEBAS, ACARREOS, MATERIAL, MANO DE OBRA Y HERRAMIENTA.	PZA	10.00	\$ 274.37	\$ 2,743.70
15	EXT 005	SUMINISTRO E INSTALACIÓN DE JUNTA DRESSER DE 2" DE DIÁMETRO; INCLUYE: MATERIAL, MANO DE OBRA Y HERRAMIENTA.	PZA	5.00	\$ 1,988.02	\$ 9,940.10
16	AA23c0395	SUMINISTRO E INSTALACION DE TUERCA UNION GALVANIZADO DE 4" DE DIAMETRO, INCLUYE: MATERIAL, MANO DE OBRA Y HERRAMIENTA.	PZA	3.00	\$ 1,574.32	\$ 4,722.96

AYUNTAMIENTO MUNICIPAL DE PISAFLORES.

DIRECCION DE OBRAS PÚBLICAS 2020-2024

PRESUPUESTO

Obra: SISTEMA DE AGUA POTABLE LAS PALMITAS, MUNICIPIO DE PISAFLORES
 Municipio: PISAFLORES
 Localidad: LAS PALMITAS
 Modalidad: Contrato

Num	Clave	Concepto	Unidad	Cantidad	P. U.	Importe
17	EXT 045	SUMINISTRO E INSTALACIÓN DE CODO Fo. Co. DE 45° x 4" DE DIÁMETRO, INCLUYE: PRUEBAS, ACARREOS, MATERIAL, MANO DE OBRA Y HERRAMIENTA.	PZA	1.00	\$ 274.36	\$ 274.36
		PIEZAS ESPECIALES PARA CRUCE DE PHD				
18	AA24c0221	SUMINISTRO, COLOCACIÓN Y PRUEBA DE REDUCCIÓN CAMPANA DE 100 MM. x 50 MM., DE P.V.C. HIDRÁULICO RD-26, INCLUYE: MATERIAL, MANO DE OBRA Y HERRAMIENTA.	PZA	1.00	\$ 460.37	\$ 460.37
19	AA24c0228	SUMINISTRO, COLOCACIÓN Y PRUEBA DE ADAPTADOR CAMPANA DE 50 MM., DE P.V.C. HIDRÁULICO RD-26, INCLUYE: MATERIAL, MANO DE OBRA Y HERRAMIENTA.	PZA	1.00	\$ 223.73	\$ 223.73
20	EXT 015	SUMINISTRO, COLOCACIÓN Y PRUEBA DE ADAPTADOR ESPIGA DE 50 MM., DE P.V.C. HIDRÁULICO RD-26, INCLUYE: MATERIAL, MANO DE OBRA Y HERRAMIENTA.	PZA	1.00	\$ 423.73	\$ 423.73
		PIEZAS ESPECIALES PARA EXPULSIÓN DE AIRE TUBERÍA DE FO.GO. DE 2"				
21	EXT 002	SUMINISTRO E INSTALACIÓN DE TEE DE Fo. Co. DE 2" DE DIÁMETRO, INCLUYE: PRUEBAS, ACARREOS, MATERIAL, MANO DE OBRA Y HERRAMIENTA.	PZA	5.00	\$ 432.02	\$ 2,160.10
22	AA24c0367	SUMINISTRO E INSTALACIÓN DE REDUCCIÓN BUSHING GALVANIZADO DE 2" A 1/2" DE DIÁMETRO, INCLUYE: MATERIAL, MANO DE OBRA Y HERRAMIENTA.	PZA	5.00	\$ 137.75	\$ 688.75
23	EXT 003	SUMINISTRO E INSTALACIÓN DE NIPLE GALVANIZADO DE 1/2" DE DIÁMETRO X 4" DE LARGO, INCLUYE: MATERIAL, MANO DE OBRA Y HERRAMIENTA.	PZA	10.00	\$ 169.45	\$ 1,694.50
24	EXT 004	SUMINISTRO E INSTALACIÓN DE VÁLVULA DE ADMISIÓN Y EXPULSIÓN DE AIRE ROSCADA DE 1/2" (12.7 MM) DE DIÁMETRO, CLASE 125; INCLUYE: MATERIAL, MANO DE OBRA Y HERRAMIENTA.	PZA	5.00	\$ 1,698.45	\$ 8,492.25
25	EF24c0429	SUMINISTRO E INSTALACIÓN DE VÁLVULA DE ESFERA ROSCADA DE 1/2" (12.7 MM) DE DIÁMETRO, CLASE 125 (HASTA 125 PSI); INCLUYE: MATERIAL, MANO DE OBRA Y HERRAMIENTA.	PZA	5.00	\$ 738.68	\$ 3,693.40
26	AA24c0083	CONSTRUCCIÓN DE CAJA DE VÁLVULAS TIPO 1 DE 0.70 x 0.70 M. MEDIDAS INTERIORES PARA AGUA POTABLE, INCLUYE: PLANTILLA DE TABIQUE, CONCRETO, ACERO DE REFUERZO, MURO DE TABIQUE, CIMBRA, DALA DE CONCRETO ARMADO, SIN INCLUIR MARCO Y CONTRAMARCO DE FIERRO FUNDIDO.	PZA	5.00	\$ 9,961.78	\$ 49,808.90
27	EXT 004	SUMINISTRO E INSTALACIÓN DE CONTRAMARCO SENCILLO DE 4" X 0.90 M.; INCLUYE: MANO DE OBRA, HERRAMIENTA, COLOCACIÓN, ACARREOS DENTRO Y FUERA DE LA OBRA.	PZA	5.00	\$ 3,452.22	\$ 17,261.10
28	EF24c0393	SUMINISTRO Y COLOCACIÓN DE MARCO Y TAPA DE POLIETILENO DE MEDIA DENSIDAD ALTA RESISTENCIA PARA CAJA DE VÁLVULAS DE AGUA POTABLE DE 50 x 50 x 7.50 cm.; INCLUYE: MATERIAL, MANO DE OBRA Y HERRAMIENTA.	PZA	5.00	\$ 1,820.51	\$ 9,102.55
		PIEZAS ESPECIALES PARA DESFOGUE DE AGUA				
29	EXT 002	SUMINISTRO E INSTALACIÓN DE TEE DE Fo. Co. DE 2" DE DIÁMETRO, INCLUYE: PRUEBAS, ACARREOS, MATERIAL, MANO DE OBRA Y HERRAMIENTA.	PZA	3.00	\$ 432.02	\$ 1,296.06
30	EXT 010	SUMINISTRO E INSTALACIÓN DE NIPLE GALVANIZADO DE 2" DE DIÁMETRO X 4" DE LARGO CON ROSCA EN LOS EXTREMOS, INCLUYE: MATERIAL, MANO DE OBRA Y HERRAMIENTA.	PZA	3.00	\$ 269.45	\$ 808.35
31	EXT 011	SUMINISTRO E INSTALACIÓN DE NIPLE GALVANIZADO DE 2" DE DIÁMETRO X 40 CM DE LARGO CON ROSCA EN LOS EXTREMOS, INCLUYE: MATERIAL, MANO DE OBRA Y HERRAMIENTA.	PZA	3.00	\$ 599.42	\$ 1,798.26
32	AA24c0054	SUMINISTRO, COLOCACIÓN Y PRUEBAS DE VÁLVULA DE COMPUERTA BRIDADA DE BRONCE DE VÁSTAGO FIJO CON VOLANTE DE 51 mm. (2"), INCLUYE: MATERIALES, MANO DE OBRA Y HERRAMIENTA	PZA	3.00	\$ 8,504.28	\$ 25,512.84
33	AA24c0123	SUMINISTRO Y COLOCACIÓN DE TORNILLO DE 3/8" x 2 1/2", INCLUYE: TUERCA, MATERIAL, MANO DE OBRA Y HERRAMIENTA	PZA	24.00	\$ 16.50	\$ 396.00
34	AA24c0114	SUMINISTRO Y COLOCACIÓN DE EMPAQUE DE NEOPRENO DE 2", INCLUYE: MATERIAL, MANO DE OBRA Y HERRAMIENTA	PZA	12.00	\$ 98.41	\$ 1,180.92
35	AA24c0107	SUMINISTRO E INSTALACIÓN DE PIEZAS ESPECIALES DE FIERRO FUNDIDO, HASTA 300 mm. (12"), INCLUYE: MATERIAL, MANO DE OBRA Y HERRAMIENTA.	PZA	6.00	\$ 203.61	\$ 1,221.66

AYUNTAMIENTO MUNICIPAL DE PISAFLORES.

DIRECCION DE OBRAS PÚBLICAS 2020-2024

PRESUPUESTO

Obra: SISTEMA DE AGUA POTABLE LAS PALMITAS, MUNICIPIO DE PISAFLORES
 Municipio: PISAFLORES
 Localidad: LAS PALMITAS
 Modalidad: Contrato

Num	Clave	Concepto	Unidad	Cantidad	P. U.	Importe
36	AA24c0083	CONSTRUCCIÓN DE CAJA DE VÁLVULAS TIPO 1 DE 0.70 x 0.70 M. MEDIDAS INTERIORES PARA AGUA POTABLE, INCLUYE: PLANTILLA DE TABIQUE, CONCRETO, ACERO DE REFUERZO, MURO DE TABIQUE, CIMBRA, DALA DE CONCRETO ARMADO, SIN INCLUIR MARCO Y CONTRAMARCO DE FIERRO FUNDIDO.	PZA	3.00	\$ 9,961.78	\$ 29,885.34
37	EXT 004	SUMINISTRO E INSTALACIÓN DE CONTRAMARCO SENCILLO DE 4" X 0.90 M.; INCLUYE: MANO DE OBRA, HERRAMIENTA, COLOCACIÓN, ACARREOS DENTRO Y FUERA DE LA OBRA.	PZA	3.00	\$ 3,452.22	\$ 10,356.66
38	EF24c0393	SUMINISTRO Y COLOCACIÓN DE MARCO Y TAPA DE POLIETILENO DE MEDIA DENSIDAD ALTA RESISTENCIA PARA CAJA DE VÁLVULAS DE AGUA POTABLE DE 50 x 50 x 7.50 cm.; INCLUYE: MATERIAL, MANO DE OBRA Y HERRAMIENTA.	PZA	3.00	\$ 1,820.51	\$ 5,461.53
		PIEZAS ESPECIALES PARA EXPULSIÓN DE AIRE TUBERÍA DE PVC DE 4"				
39	AA24c0253	SUMINISTRO E INSTALACIÓN DE ABRAZADERA TOMA DOMICILIARIA DE 100 mm. x 13 mm., INCLUYE: MATERIAL, MANO DE OBRA Y HERRAMIENTA.	PZA	1.00	\$ 255.87	\$ 255.87
40	EXT 003	SUMINISTRO E INSTALACIÓN DE NIPLE GALVANIZADO DE 1/2" DE DIÁMETRO X 4" DE LARGO, INCLUYE: MATERIAL, MANO DE OBRA Y HERRAMIENTA.	PZA	2.00	\$ 169.45	\$ 338.90
41	EXT 004	SUMINISTRO E INSTALACIÓN DE VÁLVULA DE ADMISIÓN Y EXPULSIÓN DE AIRE ROSCADA DE 1/2" (12.7 MM) DE DIÁMETRO, CLASE 125; INCLUYE: MATERIAL, MANO DE OBRA Y HERRAMIENTA.	PZA	1.00	\$ 1,698.45	\$ 1,698.45
42	EF24c0429	SUMINISTRO E INSTALACIÓN DE VÁLVULA DE ESFERA ROSCADA DE 1/2" (12.7 MM) DE DIÁMETRO, CLASE 125 (HASTA 125 PSI); INCLUYE: MATERIAL, MANO DE OBRA Y HERRAMIENTA.	PZA	1.00	\$ 738.68	\$ 738.68
43	AA24c0083	CONSTRUCCIÓN DE CAJA DE VÁLVULAS TIPO 1 DE 0.70 x 0.70 M. MEDIDAS INTERIORES PARA AGUA POTABLE, INCLUYE: PLANTILLA DE TABIQUE, CONCRETO, ACERO DE REFUERZO, MURO DE TABIQUE, CIMBRA, DALA DE CONCRETO ARMADO, SIN INCLUIR MARCO Y CONTRAMARCO DE FIERRO FUNDIDO.	PZA	1.00	\$ 9,961.78	\$ 9,961.78
44	EXT 004	SUMINISTRO E INSTALACIÓN DE CONTRAMARCO SENCILLO DE 4" X 0.90 M.; INCLUYE: MANO DE OBRA, HERRAMIENTA, COLOCACIÓN, ACARREOS DENTRO Y FUERA DE LA OBRA.	PZA	1.00	\$ 3,452.22	\$ 3,452.22
45	EF24c0393	SUMINISTRO Y COLOCACIÓN DE MARCO Y TAPA DE POLIETILENO DE MEDIA DENSIDAD ALTA RESISTENCIA PARA CAJA DE VÁLVULAS DE AGUA POTABLE DE 50 x 50 x 7.50 cm.; INCLUYE: MATERIAL, MANO DE OBRA Y HERRAMIENTA.	PZA	1.00	\$ 1,820.51	\$ 1,820.51
		ATRAQUES				\$ 343,682.54
46	EF23c0091	EXCAVACION A MANO, MATERIAL SECO TIPO II, TODAS LAS ZONAS, INCLUYE: AFINE DE TALUDES Y FONDO, EXTRACCION DE REZAGA A BORDE, TRASPALCOS, MANO DE OBRA Y HERRAMIENTA. EXCAVACION DE 0.00 A 2.00 M. DE PROFUNDIDAD. (MEDIDO COMPACTO)	M3	89.82	\$ 200.22	\$ 17,983.76
47	EF23c0297	ACERO PARA REFUERZO EN CIMENTACION DIAMETRO # 3, fy= 4,200 Kg/cm2., INCLUYE: SUMINISTRO, HABILITADO, ARMADO, TRASLAPES, SILLETAS, GANCHOS Y DESPERDICIOS.	KG	721.43	\$ 52.52	\$ 37,889.50
48	EF23c0296	ACERO PARA REFUERZO EN CIMENTACIÓN CON ALAMBRÓN # 2, fy= 2,530 Kg/cm2; INCLUYE: SUMINISTRO, HABILITADO, ARMADO, TRASLAPES, GANCHOS Y DESPERDICIOS.	KG	338.04	\$ 62.43	\$ 21,103.83
49	EF23c0284	CIMBRA DE CONTACTO ACABADO APARENTE EN CIMENTACION CON TRIPLAY DE PINO DE 16 mm., INCLUYE: NIVELADO, PLOMEADO, AJUSTES NECESARIOS, PUNTALES, CIMBRADO, DESCIMBRADO, CHAFLANES Y FRENTES, MATERIAL, MANO DE OBRA Y HERRAMIENTA.	M2	264.40	\$ 460.73	\$ 121,817.01
50	EF23c0271	CONCRETO HIDRAULICO HECHO EN OBRA f'c= 200 KG/CM2. EN CIMENTACION, T.M.A. 19 mm., INCLUYE: ELABORACION, COLOCACION, VIBRADO, CURADO, MANO DE OBRA Y HERRAMIENTA Y PRUEBAS DE LABORATORIO.	M3	31.51	\$ 4,543.73	\$ 143,172.93

AYUNTAMIENTO MUNICIPAL DE PISAFLORES.

DIRECCION DE OBRAS PÚBLICAS 2020-2024

PRESUPUESTO

Obra: SISTEMA DE AGUA POTABLE LAS PALMITAS, MUNICIPIO DE PISAFLORES
 Municipio: PISAFLORES
 Localidad: LAS PALMITAS
 Modalidad: Contrato

Num	Clave	Concepto	Unidad	Cantidad	P. U.	Importe
51	EF23c0412	SUMINISTRO Y COLOCACIÓN DE MEMBRANA (FILTRO) DE CELULOSA COMPRIMIDA IMPREGNADA CON ASFALTOS TRATADOS FESTERFELT 15 O SIMILAR, PARA COLOCARSE EN EL ÁREA DE CONTACTO ENTRE EL CONCRETO Y LA TUBERÍA, EL ROLLO VIENE CON UNA PRESENTACIÓN DE 60 cm. DE ANCHO Y 20 cm. DE LARGO; INCLUYE: MANO DE OBRA, HERRAMIENTA, EQUIPO Y ACARREOS.	M2	29.67	\$ 57.82	\$ 1,715.51
		PERFORACIÓN HORIZONTAL DIRIGIDA (PHD)				\$ 726,604.20
52	EXT 100	PERFORACIÓN HORIZONTAL DIRIGIDA (PHD) DE TUBERÍAS DE CONDUCCIÓN DE AGUA CON EQUIPO Y PERSONAL ESPECIALIZADO, INCLUYE: HERRAMIENTA, MANO DE OBRA Y EQUIPO NECESARIO.	M	180.00	\$ 2,392.20	\$ 430,596.00
53	AA24c0453	SUMINISTRO E INSTALACIÓN DE TUBERÍA DE POLIETILENO DE ALTA DENSIDAD DE 6" DE DIÁMETRO, RD-9 Y ALTO PESO MOLECULAR, INCLUYE: MATERIALES, MANO DE OBRA Y HERRAMIENTA.	M	180.00	\$ 1,644.49	\$ 296,008.20
		ACARREOS				\$ 461,633.57
54	EXT 010	ACARREO A HOMBRO DE MATERIALES INDUSTRIALIZADOS COMO: CIMBRA, TUBERÍA, CEMENTO, PIEZAS ESPECIALES, ACERO DE REFUERZO, ETC.; PETREOS COMO: ARENA Y GRAVA, Y AGUA EN TERRENO MONTAÑOSO EN LA PRIMERA ESTACIÓN DE 20 M, INCLUYE, CARGA Y ACARREO.	KG	142,505.34	\$ 2.15	\$ 306,386.48
55	EXT 011	ACARREO A HOMBRO DE MATERIALES INDUSTRIALIZADOS COMO: CIMBRA, TUBERÍA, CEMENTO, PIEZAS ESPECIALES, ACERO DE REFUERZO, ETC. EN TERRENO MONTAÑOSO EN ESTACIONES SUBSECUENTES A LA PRIMERA DE 20 M, INCLUYE, ACARREO Y DESCARGA.	KG-EST	3,104,941.91	\$ 0.05	\$ 155,247.09
		MAMPARA				\$ 7,796.96
56	EF23c0191	SUMINISTRO Y COLOCACION DE MAMPARA INFORMATIVA DE 1.20 x 2.00 m. A BASE DE LAMINA CALIBRE 18, CON BASTIDOR DE ANGULO DE 1½" x 1/8", CON UN SOPORTE TRANSVERSAL VERTICAL AL CENTRO Y SOPORTE CON ANGULO DE 1½" x 1/8" AHOGADO AL PISO 60 cm. Y 1.17 m. DE ALTURA LIBRE DEL NIVEL DEL PISO CON EL PAÑO INFERIOR DE LA PLACA, CON LOGOTIPO DE PRESIDENCIA MUNICIPAL COLOCADO EN LA PARTE SUPERIOR IZQUIERDA DANDO UN MARGEN DE 10 cm. EN LOS EXTREMOS, EL TAMAÑO DEL LOGOTIPO SERA DE 54 X 62 cm. EL FONDO SERA EN PINTURA DE ESMALTE COLOR BLANCO COMEX, PREVIA APLICACION DE PRIMARIO ANTICORROSIVO, LOS DATOS DE LA MAMPARA Y COLORES SERAN LOS INDICADOS POR LA SUPERVISION, INCLUYE: MATERIALES MENORES DE CONSUMO, MANO DE OBRA, HERRAMIENTA Y EQUIPO.	PZA	1.00	\$ 7,796.96	\$ 7,796.96

SUBTOTAL	\$	4,094,827.59
I.V.A 16%	\$	655,172.41
GRAN TOTAL	\$	4,750,000.00

AYUNTAMIENTO MUNICIPAL DE PISAFLORES.

DIRECCION DE OBRAS PÚBLICAS 2020-2024

GENERADORES DE OBRA

Obra: **SISTEMA DE AGUA POTABLE LAS PALMITAS, MUNICIPIO DE PISAFLORES**
 Localidad: **LAS PALMITAS**
 Municipio: **LAS PALMITAS**
 Programa: **PROAGUA - CONAGUA 2024**

CLAVE	CONCEPTO / DESCRIPCIÓN	LOCALIZ / ION	EJE	TRAMO	LARGO	ANCHO	ALTO / PROF	DESAR	CARAS	PZA / NO VICES	KG	SUBTOTAL	UNIDAD	P.U.	IMPORTE
PRELIMINARES															
EF23c0081	TRAZO Y NIVELACION DE TERRENO PARA DESPLANTE DE ESTRUCTURA, DE 400 A 1200 MZ., ESTABLECIENDO REFERENCIAS Y BANCOS DE NIVEL, CON EQUIPO TOPOGRAFICO; INCLUYE: MANO DE OBRA, EQUIPO Y HERRAMIENTA.	Tubería de fgo de 4"			200.00	1.00						200.00			
		Tubería de pvc de 4"			500.00	1.00						500.00			
		Tubería de fgo de 2"			1941.00	1.00						1941.00			
		Tubería de pvc de 2"			600.00	1.00						600.00			
					3241.00										
										TOTAL=		3241.00	M2	8.59	\$ 27,840.1
EF23c0078	CHAPORRO DE FORMA MANUAL DE TODA CLASE DE MALEZA A NIVEL DEL SUELO; INCLUYE: DESEÑARCE DE ARBOLES DE HASTA 10 cm. DE DIAMETRO, SIN ACARREO.	Tubería de fgo de 4"			200.00	2.00						400.00			
		Tubería de pvc de 4"			100.00	2.00						200.00			
		Tubería de fgo de 2"			1000.00	2.00						2000.00			
		Tubería de pvc de 2"			100.00	2.00						200.00			
										TOTAL=		2800.00	M2	3.15	\$ 8,820.0
EXCAVACIONES EN ZANJA															
AA24c0008	EXCAVACIÓN EN ZANJA A MANO EN MATERIAL SECO CLASE II, TODAS LAS ZONAS, INCLUYE: AFINE DE TALUDES Y FONDO, EXTRACCIÓN DE REZAGA A BORDE DE ZANJA, TRASPALAMOS, MANO DE OBRA Y HERRAMIENTA. EXCAVACIÓN DE 0.00 A 2.00 M. DE PROFUNDIDAD. (MEDIDO COMPACTO)	Tubería de pvc de 4"			500.00	0.60	1.00					300.00			
		Tubería de pvc de 2"			600.00	0.60	0.60					216.00			
										TOTAL=		516.00	M3	200.24	\$ 103,323.8
EF24c0113	PLANTILLA APISONADA AL 85% PROCTOR CON PISÓN DE MANO EN ZANJAS CON MATERIAL PRODUCTO DE LA EXCAVACIÓN, EN CAPAS DE 20 cm; INCLUYE: INCORPORACIÓN DE HUMEDAD, MANO DE OBRA Y HERRAMIENTA.	Tubería de pvc de 4"			500.00	0.60	0.10					30.00			
		Tubería de pvc de 2"			600.00	0.60	0.10					36.00			
										TOTAL=		30.00	M3	216.58	\$ 6,497.4
EF24c0105	RELLENO COMPACTADO CON PISÓN DE MANO CON MATERIAL PRODUCTO DE LA EXCAVACIÓN EN ZANJA A MANO EN MATERIAL SECO CLASE II, TODAS LAS ZONAS, INCLUYE: AFINE DE TALUDES Y FONDO, EXTRACCIÓN DE REZAGA A BORDE DE ZANJA, TRASPALAMOS, MANO DE OBRA Y HERRAMIENTA. EXCAVACIÓN DE 0.00 A 2.00 M. DE PROFUNDIDAD. (MEDIDO COMPACTO)	Tubería de pvc de 4"			500.00	0.60	0.40					120.00			
		Menos volumen tubería 4"			500.00	Área 4"=	0.008					4.05			

AYUNTAMIENTO MUNICIPAL DE PISAFLORES.

DIRECCION DE OBRAS PÚBLICAS 2020-2024

GENERADORES DE OBRA

Obra: SISTEMA DE AGUA POTABLE LAS PALMITAS, MUNICIPIO DE PISAFLORES

Localidad: LAS PALMITAS

Municipio: LAS PALMITAS

Programa: PROAGUA - CONAGUA 2024

CLAVE	CONCEPTO / DESCRIPCIÓN	LOCALIZ / KM	EJE	TIPO	LARGO	ANCHO	ALTO/ PROF	DESAR	CARAS	PZA/ NO VECES	KG	SUBTOTAL	UNIDAD	P.U.	IMPORTE
	IMPORTE PRODUCCIÓN DE CALIDAD, EN CAPAS DE 20 CM. DE ESPESOR; INCLUYE: INCORPORACIÓN DE HUMEDAD, MANO DE OBRA Y HERRAMIENTA.		Tubería de pvc de 2"		600.00	0.60	0.35					126.00			
			Menos volumen tubería 2"		600.00	Área 2"=	0.002					1.22			
										TOTAL=		240.73	M3		\$ 47,094.0
EF24c0103	RELLENO A VOLTEO UTILIZANDO MATERIAL PRODUCTO DE LA EXCAVACIÓN; INCLUYE: MANO DE OBRA Y HERRAMIENTA.		Tubería de pvc de 4"		500.00	0.60	0.50					150.00			
			Tubería de pvc de 2"		600.00	0.60	0.15					54.00			
										TOTAL=		96.00	M3		\$ 6,727.6
TUBERÍA DE CONDUCCIÓN															
AA23c0314	SUMINISTRO E INSTALACION DE TUBERIA DE FIERRO GALVANIZADO CEDULA 40 EN INSTALACIONES HIDRAULICAS; INCLUYE: ACARREO HASTA EL SITIO DE SU INSTALACION, MANEJO, ENDEREZADO, TRAZO, PRESENTACION, ACOPLAMIENTO Y PRUEBAS, INCLUYENDO CORTES Y ROSCADO, MERMAS Y DESPERDICIOS. TUBERIA DE Fg. Go. DE 4" DE DIAMETRO.		Tubería de fierro de 4"		200.00							200.00			
AA24c0131	SUMINISTRO, INSTALACION Y PRUEBAS DE TUBO DE P.V.C. HIDRAULICO CON CAMPANA RD-26 DE 100 mm. (4"). INCLUYE: MATERIALES, MANO DE OBRA Y HERRAMIENTA		Tubería de pvc de 4"		500.00							500.00			
										TOTAL=		200.00	M		\$ 2,515.09
AA23c0311	SUMINISTRO E INSTALACION DE TUBERIA DE FIERRO GALVANIZADO CEDULA 40 EN INSTALACIONES HIDRAULICAS; INCLUYE: ACARREO HASTA EL SITIO DE SU INSTALACION, MANEJO, ENDEREZADO, TRAZO, PRESENTACION, ACOPLAMIENTO Y PRUEBAS, INCLUYENDO CORTES Y ROSCADO, MERMAS Y DESPERDICIOS. TUBERIA DE Fg. Go. DE 2" DE DIAMETRO.		Tubería de fierro de 2"		1941.00							1941.00			
AA24c0128										TOTAL=		500.00	M		\$ 243.96
										TOTAL=		1941.00	M		\$ 121,980.0
										TOTAL=		1941.00	M		\$ 1,432,244.4

AYUNTAMIENTO MUNICIPAL DE PISAFLORES.
DIRECCION DE OBRAS PÚBLICAS 2020-2024

GENERADORES DE OBRA

Obra: **SISTEMA DE AGUA POTABLE LAS PALMITAS, MUNICIPIO DE PISAFLORES**
 Localidad: **LAS PALMITAS**
 Municipio: **LAS PALMITAS**
 Programa: **PROAGUA - CONAGUA 2024**

CLAVE	CONCEPTO / DESCRIPCIÓN	LOCALIZ / KM	EJE	TAMÑO	LARGO	ANCHO	ALTO / PROF	DESAR	CARAS	PZA / NO VECES	KG	SUBTOTAL	UNIDAD	P. U.	IMPORTE
	SUMINISTRO, INSTALACION Y PRUEBAS DE TUBO DE P.V.C. HIDRÁULICO CON CAMPANA RD-26 DE 51 mm. (2"), INCLUYE: MATERIALES, MANO DE OBRA Y HERRAMIENTA	Tubería de pvc de 2"			600.00							600.00			
										TOTAL=		600.00	M	73.53	\$ 44,118.0
AA23c0407	SUMINISTRO E INSTALACION DE COPILE LISO GALVANIZADO DE 2" DE DIAMETRO, INCLUYE: MATERIAL, MANO DE OBRA Y HERRAMIENTA.	SE CONSIDERA TUBOS DE 6.40 M DE LARGO	1941.00 /	6.40			303.00					303.00			
			TUERCAS UNION				15.00					15.00			
			CODO 45°				10.00					10.00			
			TEE PARA EXPULSIÓN DE AIRE				5.00					5.00			
			TEE PARA DESFOGUE DE AGUA				3.00					3.00			
			DRESSER				5.00					5.00			
										TOTAL=		265.00	PZA	133.32	\$ 35,329.8
AA23c0404	SUMINISTRO E INSTALACION DE COPILE LISO GALVANIZADO DE 4" DE DIAMETRO, INCLUYE: MATERIAL, MANO DE OBRA Y HERRAMIENTA.	SE CONSIDERA TUBOS DE 6.40 M DE LARGO	200.00 /	6.40			31.00					31.00			
			TUERCAS UNION				3.00					3.00			
			CODO 45°				1.00					1.00			
			TEE PARA EXPULSIÓN DE AIRE				0.00					0.00			
			TEE PARA DESFOGUE DE AGUA				0.00					0.00			
			DRESSER				0.00					0.00			
										TOTAL=		27.00	PZA	133.32	\$ 3,599.6
AA23c0398	PIEZAS ESPECIALES PARA LINEA DE CONDUCCIÓN SUMINISTRO E INSTALACION DE TUERCA UNION GALVANIZADO DE 2" DE DIAMETRO, INCLUYE: MATERIAL, MANO DE OBRA Y HERRAMIENTA.	SE CONSIDERAN 15 PZ PARA MANTENIMIENTO DE LA TUBERÍA Y DURANTE EL PROCESO CONSTRUCTIVO DEBIDO A LO ACCIDENTADO DEL TERRENO PARA PODER INSTALAR ESTA TUBERÍA					15.00					15.00			
										TOTAL=		15.00	PZA	442.85	\$ 6,642.7
EXT 001	SUMINISTRO E INSTALACIÓN DE CODO Fo. DE 45° x 2" DE DIÁMETRO, INCLUYE: PRUEBAS, ACARREOS, MATERIAL, MANO DE OBRA Y HERRAMIENTA.	SE CONSIDERAN ESTAS PIEZAS POR LO ACCIDENTADO EL TRAMO					10.00					10.00			

AYUNTAMIENTO MUNICIPAL DE PISAFLORES.

DIRECCION DE OBRAS PÚBLICAS 2020-2024

GENERADORES DE OBRA

Obra: **SISTEMA DE AGUA POTABLE LAS PALMITAS, MUNICIPIO DE PISAFLORES**
 Localidad: **LAS PALMITAS**
 Municipio: **LAS PALMITAS**
 Programa: **PROAGUA - CONAGUA 2024**

CLAVE	CONCEPTO / DESCRIPCIÓN	LOCALIZ / KM	EJE	TRAMO	LARGO	ANCHO	ALTO / PROF	DESAR	CARAS	PZA / NO VECES	KG	SUBTOTAL	UNIDAD	P. U.	IMPORTE
EXT 005	SUMINISTRO E INSTALACIÓN DE JUNTA DRESSER DE 2" DE DIÁMETRO; INCLUYE: MATERIAL, MANO DE OBRA Y HERRAMIENTA.						5.00			TOTAL=		10.00	PZA	\$ 274.37	\$ 2,743.71
AA23c0395	SUMINISTRO E INSTALACIÓN DE TUERCA UNIÓN GALVANIZADO DE 4" DE DIÁMETRO, INCLUYE: MATERIAL, MANO DE OBRA Y HERRAMIENTA.						3.00			TOTAL=		5.00	PZA	\$ 1,988.02	\$ 9,940.11
EXT 045	SUMINISTRO E INSTALACIÓN DE CODO Fg. DE 45° X 4" DE DIÁMETRO, INCLUYE: PRUEBAS, ACARREOS, MATERIAL, MANO DE OBRA Y HERRAMIENTA.						1.00			TOTAL=		3.00	PZA	\$ 1,574.32	\$ 4,722.91
AA24c0221	PIEZAS ESPECIALES PARA CRUCE DE PHD SUMINISTRO, COLOCACIÓN Y PRUEBA DE REDUCCIÓN CAMPANA DE 100 MM. X 50 MM., DE P.V.C. HIDRÁULICO RD-26, INCLUYE: MATERIAL, MANO DE OBRA Y HERRAMIENTA.						1.00			TOTAL=		1.00	PZA	\$ 274.36	\$ 274.31
AA24c0228	SUMINISTRO, COLOCACIÓN Y PRUEBA DE ADAPTADOR CAMPANA DE 50 MM., DE P.V.C. HIDRÁULICO RD-26, INCLUYE: MATERIAL, MANO DE OBRA Y HERRAMIENTA.						1.00			TOTAL=		1.00	PZA	\$ 460.37	\$ 460.31
EXT 015	SUMINISTRO, COLOCACIÓN Y PRUEBA DE ADAPTADOR ESPIGA DE 50 MM., DE P.V.C. HIDRÁULICO RD-26, INCLUYE: MATERIAL, MANO DE OBRA Y HERRAMIENTA.						1.00			TOTAL=		1.00	PZA	\$ 223.73	\$ 223.71
										TOTAL=		1.00	PZA	\$ 423.73	\$ 423.71

AYUNTAMIENTO MUNICIPAL DE PISAFLORES.

DIRECCION DE OBRAS PÚBLICAS 2020-2024

GENERADORES DE OBRA

Obra: SISTEMA DE AGUA POTABLE LAS PALMITAS, MUNICIPIO DE PISAFLORES
 Localidad: LAS PALMITAS
 Municipio: LAS PALMITAS
 Programa: PROAGUA - CONAGUA 2024

CLAVE	CONCEPTO / DESCRIPCIÓN	LOCALIZ / KM	EJE	TRAMO	LARGO	ANCHO	AUTO/ PROF	DESAR	CARRAS	PZA/ NO VECES	RG	SUBTOTAL	UNIDAD	P.U.	IMPORTE
	PIEZAS ESPECIALES PARA EXPULSIÓN DE AIRE TUBERÍA DE F.O.G.O. DE 2"														
EXT 002	SUMINISTRO E INSTALACIÓN DE TEE DE F.O. DE 2" DE DIÁMETRO, INCLUYE: PRUEBAS, ACARREOS, MATERIAL, MANO DE OBRA Y HERRAMIENTA.						5.00					5.00			
										TOTAL=		5.00	PZA	\$ 432.02	\$ 2,160.11
AA24c0367	SUMINISTRO E INSTALACIÓN DE REDUCCIÓN BUSHING GALVANIZADO DE 2" A 1/2" DE DIÁMETRO, INCLUYE: MATERIAL, MANO DE OBRA Y HERRAMIENTA.						5.00					5.00			
										TOTAL=		5.00	PZA	\$ 137.75	\$ 688.71
EXT 003	SUMINISTRO E INSTALACIÓN DE NIPLE GALVANIZADO DE 1/2" DE DIÁMETRO X 4" DE LARGO, INCLUYE: MATERIAL, MANO DE OBRA Y HERRAMIENTA.						5.00			2.00		10.00			
										TOTAL=		10.00	PZA	\$ 169.45	\$ 1,694.51
EXT 004	SUMINISTRO E INSTALACIÓN DE VÁLVULA DE ADMISIÓN Y EXPULSIÓN DE AIRE ROSCADA DE 1/2" (12.7 MM) DE DIÁMETRO, CLASE 125; INCLUYE: MATERIAL, MANO DE OBRA Y HERRAMIENTA.						5.00					5.00			
										TOTAL=		5.00	PZA	\$ 1,698.45	\$ 8,492.21
EF24c0429	SUMINISTRO E INSTALACIÓN DE VÁLVULA DE ESFERA ROSCADA DE 1/2" (12.7 MM) DE DIÁMETRO, CLASE 125 (HASTA 125 PSI); INCLUYE: MATERIAL, MANO DE OBRA Y HERRAMIENTA.						5.00					5.00			
										TOTAL=		5.00	PZA	\$ 738.68	\$ 3,693.41
AA24c0083	CONSTRUCCIÓN DE CAJA DE VÁLVULAS TIPO 1 DE 0.70 x 0.70 M. MEDIDAS INTERIORES PARA AGUA POTABLE, INCLUYE: PLANTILLA DE TABIQUE, CONCRETO, ACERO DE REFUERZO, MURO DE TABIQUE, CIMBRA, DALA DE CONCRETO ARMADO, SIN INCLUIR MARCO Y CONTRAMARCO DE FIERRO FUNDIDO.						5.00					5.00			

AYUNTAMIENTO MUNICIPAL DE PISAFLORES.

DIRECCION DE OBRAS PÚBLICAS 2020-2024

GENERADORES DE OBRA

Obra: **SISTEMA DE AGUA POTABLE LAS PALMITAS, MUNICIPIO DE PISAFLORES**
 Localidad: **LAS PALMITAS**
 Municipio: **LAS PALMITAS**
 Programa: **PROAGUA - CONAGUA 2024**

CLAVE	CONCEPTO / DESCRIPCIÓN	LOCALIZ / Kil	EJE	TAMPO	LARGO	ANCHO	ALTO/ PROF	DESAR	CARAS	PZA/ NO VECES	KG	SUBTOTAL	UNIDAD	P.U.	IMPORTE
EXT 004	SUMINISTRO E INSTALACIÓN DE CONTRAMARCO SENCILLO DE 4" X 0.90 M.; INCLUYE: MANO DE OBRA, HERRAMIENTA, COLOCACIÓN, ACARREOS DENTRO Y FUERA DE LA OBRA.						5.00			TOTAL=		5.00	PZA	\$ 9,961.78	\$ 49,808.91
EF24c0393	SUMINISTRO Y COLOCACIÓN DE MARCO Y TAPA DE POLIETILENO DE MEDIA DENSIDAD ALTA RESISTENCIA PARA CAJA DE VÁLVULAS DE AGUA POTABLE DE 50 x 50 x 7.50 cm.; INCLUYE: MATERIAL, MANO DE OBRA Y HERRAMIENTA.						5.00			TOTAL=		5.00	PZA	\$ 3,452.22	\$ 17,261.11
EXT 002	PIEZAS ESPECIALES PARA DESFOGUE DE AGUA SUMINISTRO E INSTALACIÓN DE TEE DE Fg. Gg. DE 2" DE DIÁMETRO, INCLUYE: PRUEBAS, ACARREOS, MATERIAL, MANO DE OBRA Y HERRAMIENTA.						3.00			TOTAL=		3.00	PZA	\$ 1,820.51	\$ 9,102.51
EXT 010	SUMINISTRO E INSTALACIÓN DE NIPLE GALVANIZADO DE 2" DE DIÁMETRO X 4" DE LARGO CON ROSCA EN LOS EXTREMOS, INCLUYE: MATERIAL, MANO DE OBRA Y HERRAMIENTA.						3.00			TOTAL=		3.00	PZA	\$ 432.02	\$ 1,296.01
EXT 011	SUMINISTRO E INSTALACIÓN DE NIPLE GALVANIZADO DE 2" DE DIÁMETRO X 40 CM DE LARGO CON ROSCA EN LOS EXTREMOS, INCLUYE: MATERIAL, MANO DE OBRA Y HERRAMIENTA.						3.00			TOTAL=		3.00	PZA	\$ 269.45	\$ 808.31
A424c0054	SUMINISTRO, COLOCACIÓN Y PRUEBAS DE VÁLVULA DE COMPUERTA BRIDADA DE BRONCE DE VÁSTAGO FIJO CON VOLANTE DE 51 mm. (2"), INCLUYE: MATERIALES, MANO DE OBRA Y HERRAMIENTA						3.00			TOTAL=		3.00	PZA	\$ 599.42	\$ 1,798.21

AYUNTAMIENTO MUNICIPAL DE PISAFLORES.

DIRECCION DE OBRAS PÚBLICAS 2020-2024

GENERADORES DE OBRA

Obra: **SISTEMA DE AGUA POTABLE LAS PALMITAS, MUNICIPIO DE PISAFLORES**
 Localidad: **LAS PALMITAS**
 Municipio: **LAS PALMITAS**
 Programa: **PROAGUA - CONAGUA 2024**

CLAVE	CONCEPTO / DESCRIPCIÓN	LOCALIZ / KM	EJE	TRAMO	LARGO	ANCHO	ALTO/ PROF	DESAR	CARAS	PZA/ NO VECES	KG	SUBTOTAL	UNIDAD	P.U.	IMPORTE
AA24c0123	SUMINISTRO Y COLOCACIÓN DE TORNILLO DE 3/8" x 2 1/2", INCLUYE: FUERZA, MATERIAL, MANO DE OBRA Y HERRAMIENTA						3.00		2.00	4.00		24.00			
										TOTAL=		24.00	PZA		\$ 8,504.28
AA24c0114	SUMINISTRO Y COLOCACIÓN DE EMPAQUE DE NEOPRENO DE 2", INCLUYE: MATERIAL, MANO DE OBRA Y HERRAMIENTA						3.00		2.00	2.00		12.00			
										TOTAL=		12.00	PZA		\$ 16.50
AA24c0107	SUMINISTRO E INSTALACIÓN DE PIEZAS ESPECIALES DE FIERRO FUNDIDO, HASTA 300 mm. (12"), INCLUYE: MATERIAL, MANO DE OBRA Y HERRAMIENTA.						3.00			2.00		6.00			
										TOTAL=		6.00	PZA		\$ 98.41
AA24c0083	CONSTRUCCIÓN DE CAJA DE VÁLVULAS TIPO 1 DE 0.70 x 0.70 M. MEDIDAS INTERIORES PARA AGUA POTABLE, INCLUYE: PLANTILLA DE TABIQUE, CONCRETO, ACERO DE REFUERZO, MURO DE TABIQUE, CIMBRÁ, DALA DE CONCRETO ARMADO, SIN INCLUIR MARCO Y CONTRAMARCO DE FIERRO FUNDIDO.						3.00					3.00			
										TOTAL=		6.00	KG		\$ 203.61
EXT 004	SUMINISTRO E INSTALACIÓN DE CONTRAMARCO SENCILLO DE 4" X 0.90 M.; INCLUYE: MANO DE OBRA, HERRAMIENTA, COLOCACIÓN, ACARREOS DENTRO Y FUERA DE LA OBRA.						3.00					3.00			
										TOTAL=		3.00	PZA		\$ 9,961.78
EF24c0993	SUMINISTRO Y COLOCACIÓN DE MARCO Y TAPA DE POLIETILENO DE MEDIA DENSIDAD ALTA RESISTENCIA PARA CAJA DE VÁLVULAS DE AGUA POTABLE DE 50 x 50						3.00					3.00			
										TOTAL=		3.00	PZA		\$ 3,452.22
															\$ 1,180.9
															\$ 1,221.6
															\$ 29,885.3
															\$ 10,356.6

AYUNTAMIENTO MUNICIPAL DE PISAFLORES.

DIRECCION DE OBRAS PÚBLICAS 2020-2024

GENERADORES DE OBRA

Obra: **SISTEMA DE AGUA POTABLE LAS PALMITAS, MUNICIPIO DE PISAFLORES**
 Localidad: **LAS PALMITAS**
 Municipio: **LAS PALMITAS**
 Programa: **PROAGUA - CONAGUA 2024**

CLAVE	CONCEPTO / DESCRIPCIÓN	LOCALIZ / KM	EJE	TRAMO	LARGO	ANCHO	ALTO/ PROF	DESAR	CORRAS	PZA/ NO VECES	KG	SUBTOTAL	UNIDAD	P.U.	IMPORTE
	x 7.50 cm.; INCLUYE: MATERIAL, MANO DE OBRA Y HERRAMIENTA.									TOTAL=		3.00	PZA	\$ 1,820.51	\$ 5,461.5
AA24c0253	PIEZAS ESPECIALES PARA EXPULSIÓN DE AIRE TUBERÍA DE PVC DE 4" SUMINISTRO E INSTALACIÓN DE ABRAZADERA TOMA DOMICILIARIA DE 100 mm. x 13 mm., INCLUYE: MATERIAL, MANO DE OBRA Y HERRAMIENTA.						1.00					1.00			
EXT 003	SUMINISTRO E INSTALACIÓN DE NIPLE GALVANIZADO DE 1/2" DE DIÁMETRO X 4" DE LARGO, INCLUYE: MATERIAL, MANO DE OBRA Y HERRAMIENTA.						1.00			2.00		2.00	PZA	\$ 255.87	\$ 255.8
EXT 004	SUMINISTRO E INSTALACIÓN DE VÁLVULA DE ADMISIÓN Y EXPULSIÓN DE AIRE ROSCADA DE 1/2" (12.7 MM) DE DIÁMETRO, CLASE 125; INCLUYE: MATERIAL, MANO DE OBRA Y HERRAMIENTA.						1.00			TOTAL=		2.00	PZA	\$ 169.45	\$ 338.9
EF24c0479	SUMINISTRO E INSTALACIÓN DE VÁLVULA DE ESFERA ROSCADA DE 1/2" (12.7 MM) DE DIÁMETRO, CLASE 125 (HASTA 125 PSI); INCLUYE: MATERIAL, MANO DE OBRA Y HERRAMIENTA.						1.00			TOTAL=		1.00	PZA	\$ 1,698.45	\$ 1,698.4
AA24c0083	CONSTRUCCIÓN DE CAJA DE VÁLVULAS TIPO I DE 0.70 x 0.70 M. MEDIDAS INTERIORES PARA AGUA POTABLE INCLUYE: PLANTILLA DE TABIQUE, CONCRETO, ACERO DE REFUERZO, MURO DE TABIQUE, CIMBRA, DALA DE CONCRETO ARMADO, SIN INCLUIR MARCO Y CONTRAMARCO DE FIERRO FUNDIDO.						1.00			TOTAL=		1.00	PZA	\$ 738.68	\$ 738.6
EXT 004	SUMINISTRO E INSTALACIÓN DE CONTRAMARCO									TOTAL=		1.00	PZA	\$ 9,961.78	\$ 9,961.7

AYUNTAMIENTO MUNICIPAL DE PISAFLORES.

DIRECCION DE OBRAS PÚBLICAS 2020-2024

GENERADORES DE OBRA

Obra: SISTEMA DE AGUA POTABLE LAS PALMITAS, MUNICIPIO DE PISAFLORES
 Localidad: LAS PALMITAS
 Municipio: LAS PALMITAS
 Programa: PROAGUA - CONAGUA 2024

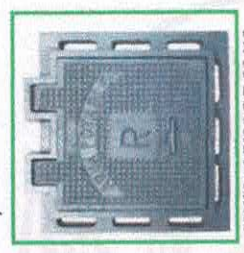
CLAVE	CONCEPTO / DESCRIPCIÓN	LOCALIZ / KM	EJE	TRAMO	LARGO	ANCHO	ALTO / PROF	DESOR	CARGAS	PZA / NO VECES	KG	SUBTOTAL	UNIDAD	P.U.	IMPORTE
	ACERO PARA REFUERZO EN CIMENTACIÓN CON ALAMBRO # 2, fy= 2,530 kg/cm2; INCLUYE: SUMINISTRO, HABILITADO, ARMADO, TRASLAPES, GANCHOS Y DESPERDICIOS.	Tubería de fuego de 2"		303.00		0.30 X 4=	1.20			3.00	0.225	245.43			
		Columnas tubería 2"		20.00		0.30 X 4=	1.20			10.00	0.225	54.00			
		Tubería de fuego de 4"		31.00		0.30 X 4=	1.20			3.00	0.225	25.11			
		Columnas tubería 4"		5.00		0.30 X 4=	1.20			10.00	0.225	13.50			
										TOTAL=		338.04	KG	\$ 62.43	\$ 21,103.8
EF23c0284	CIMBRA DE CONTACTO ACABADO APARENTE EN CIMENTACION CON TRIPLAY DE PINO DE 16 mm., INCLUYE: NIVELADO, PLOMEADO, AJUSTES NECESARIOS, PUNTALES, CIMBRADO, DESCIMBRADO, CHAFLANES Y FRENTES, MATERIAL, MANO DE OBRA Y HERRAMIENTA.	Tubería de fuego de 2"		303.00		0.30	0.50			4.00		181.80			
		Columnas tubería 2"		20.00		0.30	2.00			4.00		48.00			
		Tubería de fuego de 4"		31.00		0.30	0.50			4.00		18.60			
		Columnas tubería 4"		5.00		0.40	2.00			4.00		16.00			
										TOTAL=		264.40	M2	\$ 460.73	\$ 121,817.0
EF23c0271	CONCRETO HIDRAULICO HECHO EN OBRA f'c= 200 KG/CM2 EN CIMENTACION, T.M.A. 19 mm., INCLUYE: ELABORACION, COLOCACION, VIBRADO, CURADO, MANO DE OBRA Y HERRAMIENTA Y PRUEBAS DE LABORATORIO.	Tubería de fuego de 2"		303.00		0.30	0.70					19.09			
		Columnas tubería 2"		20.00		0.30	2.00					3.60			
		Zapatillas tubería 2"		20.00	1.00	1.00	0.15					3.00			
		Tubería de fuego de 4"		31.00		0.40	0.70					3.47			
		Columnas tubería 4"		5.00		0.40	2.00					1.60			
		Zapatillas tubería 4"		5.00	1.00	1.00	0.15					0.75			
										TOTAL=		31.51	M3	\$ 4,543.73	\$ 143,172.9
EF23c0412	SUMINISTRO Y COLOCACIÓN DE MEMBRANA (FILTRO) DE CELULOSA COMPRIMIDA IMPREGNADA CON ASFALTOS TRATADOS FESTER FESTERFELT 15 O SIMILAR PARA COLOCARSE EN EL ÁREA DE CONTACTO ENTRE EL CONCRETO Y LA TUBERÍA, EL ROLLO VIENE CON UNA PRESENTACIÓN DE 60 cm. DE ANCHO Y 20 cm. DE LARGO. INCLUYE: MANO DE OBRA, HERRAMIENTA, EQUIPO Y ACARREOS.	Tubería de fuego de 2"	C=2*H*r	C=2*3.1416*0.0254 = 0.16 CM	0.50	0.16		303.00				24.24			
		Tubería de fuego de 4"	C=2*H*r	C=4*3.1416*0.0254 = 0.32 CM	0.50	0.35		31.00				5.43			
										TOTAL=		29.67	M2	\$ 57.82	\$ 1,715.5

AYUNTAMIENTO MUNICIPAL DE PISAFLORES.
DIRECCION DE OBRAS PÚBLICAS 2020-2024

GENERADORES DE OBRA

Obra: **SISTEMA DE AGUA POTABLE LAS PALMITAS, MUNICIPIO DE PISAFLORES**
 Localidad: **LAS PALMITAS**
 Municipio: **LAS PALMITAS**
 Programa: **PROAGUA - CONAGUA 2024**

CLAVE	CONCEPTO / DESCRIPCIÓN	LOCALIZ / KM	EJE	TRAMO	LARGO	ANCHO	ALTO/ PROF	DESR	CARAS	PZA/ NO VECES	KG	SUBTOTAL	UNIDAD	P.U.	IMPORTE	
	CIMBRA =			264.40 M2	X 2.98 M2/Hoj X		75.00	kg/Hoja	/ 3.00 Usos			2,218.12 Kg				
	ACERO DE REFUERZO #3 =															
	ACERO DE REFUERZO #2 =															
	ALAMBRILO =															
	CEMENTO =			31.51 M3	X	8.00 Bto/M3		X	50.00 kg/ltra			12,604.00 Kg				
	COPIES 2" =			303.00 Pza	X	0.30 Kg/Pza						90.90 Kg				
	COPIES 4" =			31.00 Pza	X	0.50 Kg/Pza						15.50 Kg				
	CODOS Y PIEZAS FOGO =			69.00 Pza	X	1.00 Kg/Pza						69.00 Kg				
	CONTRAMARCO =			8.00 Pza	X	28.00 Kg/Pza						224.00 Kg				
	MARCO DE POLIMERO =			8.00 Pza	X	65.00 kg/Pza						520.00 Kg				
	TUERCA UNION =			15.00 Pza	X	1.50 Kg/Pza						22.50 Kg				
	ARENA =			31.51 M3	0.65	M3/M3	ABUND.	24.58 M3	1,750.00 kg/M3			43,011.15 Kg				
	GRAVA =			31.51 M3	0.75	M3/M3	20.0%	28.36 M3	1,800.00 kg/M3			51,046.20 Kg				
	AGUA =			31.51 M3	0.55	M3/M3	20.0%	17.33 M3	1,000.00 kg/M3			17,330.50 Kg				
											TOTAL=	142,505.34	KG	\$ 2.15	\$ 306,386.41	
EXT 011	ACARREO A HOMBRO DE MATERIALES INDUSTRIALIZADOS COMO: CIMBRA, TUBERIA, CEMENTO, PIEZAS ESPECIALES, ACERO DE REFUERZO, ETC. EN TERRENO MONTAÑOSO EN ESTACIONES SUBSECUENTES A LA PRIMERA DE 20 M, INCLUYE ACARREO Y DESCARGA.						PESO	DIST.	# EST			2,850,106.82				
							142505.34	400.00	20.00		TOTAL=	3,104,941.91	KG-EST	\$ 0.05	\$ 155,247.01	



50x50 #2 BIS DE 65 KG.
 Medida Exterior Total: 74x76 cm
 Medida Interior: 58 x 58 5 cm
 Libre Acceso: 45x45 cm - Altura Total: 9.5 cm
 Resistencia a la Flexión: 14,000 KG.

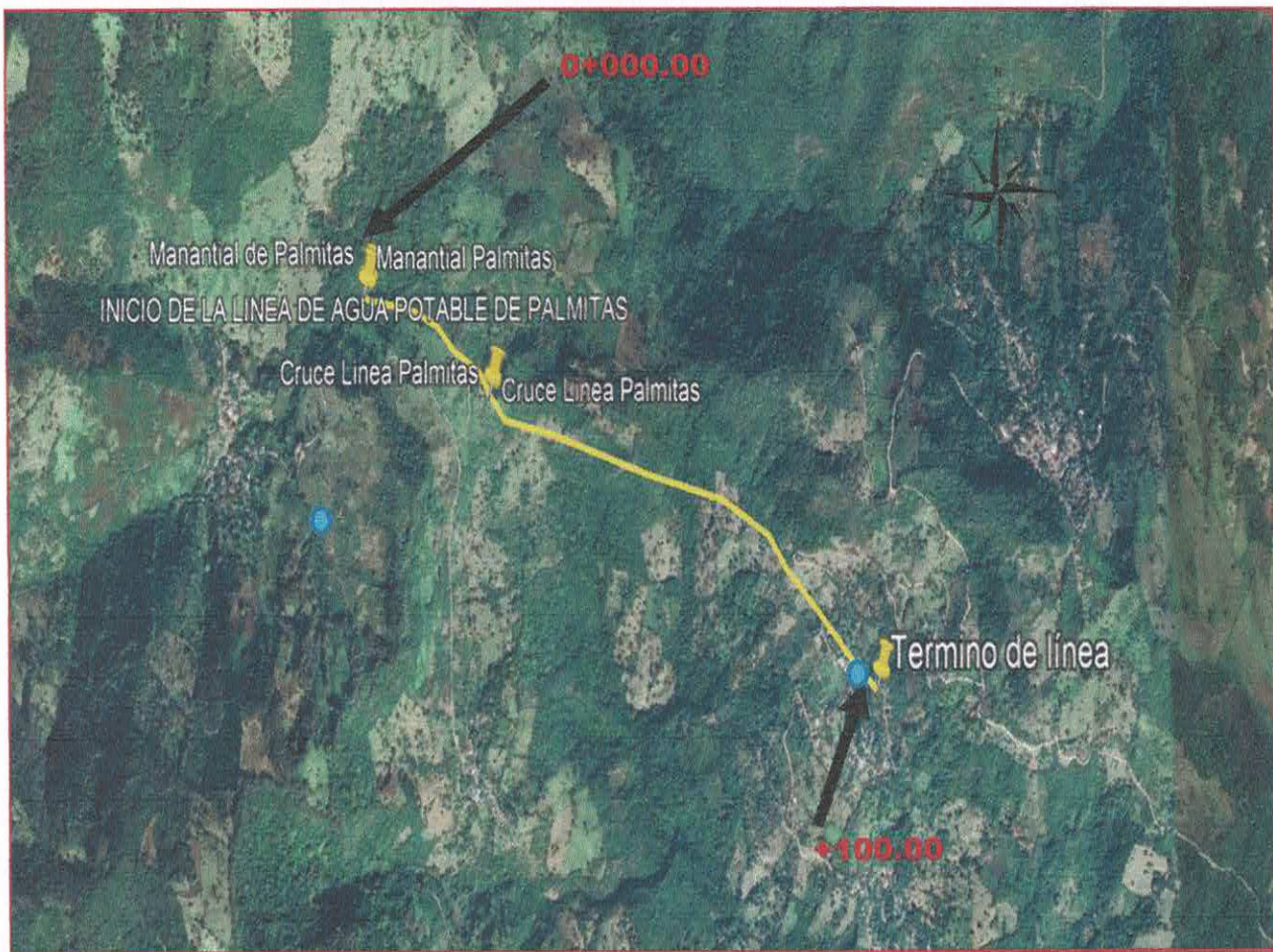
Obra: Sistema De Agua Potable Las Palmitas, Municipio De PISA Flores

Municipio: (049).- PISA Flores

Localidad: (32).- Palmitas

Barrio y/o Col.: Col, Centro

UBICACION DE LA OBRA DENTRO DE LA COMUNIDAD DE: PALMITAS



		INICIAL	FINAL
Coordenadas Decimales:	Latitud:	21.237986,	21.227060,
	Longitud:	-99.052706	-99.028150
		COMIENZA EN EL MANANTIAL QUE ALIMENTA A PALMITAS	TERMINA EN LA COMUNIDAD DE PALMITAS



PROYECTO EJECUTIVO



Obra: Sistema De Agua Potable Las Palmitas, Municipio De PISAflores

Municipio: (049) - PISAflores

Localidad: (32) - Palmitas

Barrio y/o Col.: Col, Centro

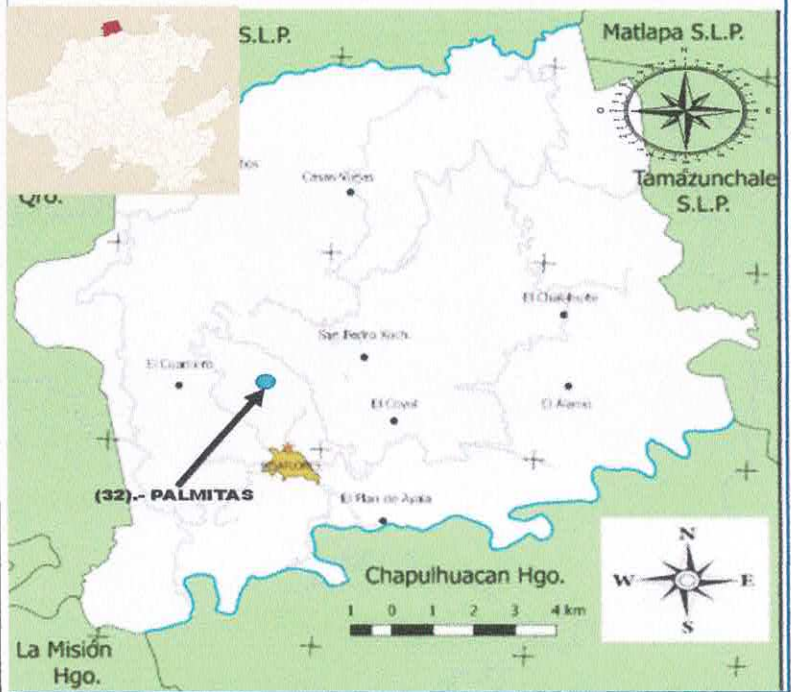
SE ANEXA PROYECTO EN PLANOS ANEXOS A ESTE EXPEDIENTE TECNICO

Localización Geográfica

El Municipio de PISAFLORES Se localiza al norte del territorio hidalguense entre los paralelos 21° 8' y 21° 19' de latitud norte; los meridianos 98° 53' y 99° 5' de longitud oeste; con una altitud entre 200 y 1500 m s. n. m., Este municipio cuenta con una superficie de 188.11 km², y representa el 0.90 % de la superficie del estado dentro de la región geográfica denominada como Huasteca hidalguense y la Sierra Gorda. El municipio colinda al norte con el municipio de Xilitla (San Luis Potosí); al este con los municipios de Matlapa (San Luis Potosí), Tamazunchale (San Luis Potosí) y Chapulhuacán (Hidalgo); al sur con los municipios de Chapulhuacán (Hidalgo) y La Misión (Hidalgo); y al oeste con el municipio de Landa de Matamoros (Querétaro) Se encuentra a 353 kilómetros de México, D.F. (y a una distancia de Pachuca, capital del Estado de 252 km)

Además de contar con una población total de 17,379 Personas distribuidas en 76 localidades incluidas la cabecera municipal de PISAFLORES siendo las mas representativas por la poblacion que habitan en ellas, La Ameca, El Chalahuite, El Rayo, El Amolar y Gargantilla.

Las coordenadas de ubicación de la obra dentro de la comunidad de PALMITAS, son las de: INICIO: (Latitud: 21°14'16.8"N ; 21.237986), (Longitud: 99°03'09.7"W ; -99.052706) y TERMINO: (Latitud:21°13'37.4"N ; 21.227060), (Longitud: 99°01'41.3"W ; -99.028150)



II. Alineación Estratégica

Programa (s) Relacionado (s)	Objetivo (s) /Estrategia (s)	Líneas de Acción
<p>ii Mexico incluyentell. 1. Diagnóstico: persisten altos niveles de exclusión, privación de derechos sociales y desigualdad entre personas y regiones de nuestro país</p>	<p>Objetivo 2.2. Transitar hacia una sociedad equitativa e incluyente. Estrategia 2.2.1. Generar esquemas de desarrollo comunitario a través de procesos de participación social.</p>	<p>• Potenciar la inversión conjunta de la sociedad organizada y los tres órdenes de gobierno, invirtiendo en proyectos de infraestructura social básica, complementaria y productiva.</p>
<p>Eje 5. Hidalgo con Desarrollo Sostenible 5.1 Equidad de servicios e infraestructura sostenible</p>	<p>5.1.1 Aumentar y asegurar la cobertura en el servicio de agua potable entubada para la población hidalguense, de manera sostenible y equitativa. Estrategia transversal de incorporación de la ciencia, tecnología e innovación. Promover el desarrollo sostenible mediante la generación y aprovechamiento de conocimiento para el uso adecuado y responsable de los recursos naturales disponibles en el estado</p>	<p>G5.5 Privilegiar la formación de recursos humanos de alto nivel en el tema ambiental, en condiciones de igualdad entre mujeres y hombres, asociada a las especificidades de los espacios físicos territoriales del estado.</p>
<p>EJE V. DESARROLLO SUSTENTABL 5.2.- Infraestructura y servicios básicos. 5.2.1.- Agua potable.</p>	<p>v La sociedad de Tasquillo cada día demanda mejores y suficientes servicios, el agua potable se debe proveer lo suficiente de manera que se haga frente al rezago que hay en las diferentes comunidades, cuando el sistema por obsoleto llega a fallar . Lograr un aprovechamiento racional del agua.</p>	<p>• Gestionar apoyos y recursos de los diversos programas implementados. • Proporcionar de agua clorada a todas las comunidades. • Ampliar y rehabilitar las redes de distribución de agua potable en las comunidades.</p>

Programas o proyectos complementarios o relacionados

Proyecto	Relación

III. Análisis de la Situación Actual

Descripción de la problemática

Al generar las condiciones de accesibilidad a la infraestructura básica para crear mejores condiciones de vida, a través de acciones necesarias que garanticen los servicios básicos necesarios que requieren los ciudadanos de cada comunidad como lo es el agua potable, el drenaje sanitario, la electrificación, la salud y la educación de los habitantes dan como resultado que la población realice sus actividades cotidianas sin el menor problema, en lo que respecta Al municipio de PISAFLORES, cuenta actualmente con un (65 %) de cobertura en suministro de Agua Potable, (66 %) de red de Drenaje Sanitario, (94 %) de red de Electrificación, (83 %) en el Área de Salud, (99 %) en medios de Comunicación, (65 %) en lo que toca a Urbanización, (61 %) en lo que concierne a Educación, todos estos servicios se engloban en una calidad regular debido a su antigüedad, el desgaste natural y a la falta de mantenimiento

Hoy en día, la Localidad de PALMITAS, cuenta con la deficiente infraestructura básica de servicios que enfrenta el Municipio de PISAFLORES mismas que se han incrementando conforme aumenta la demanda de sus habitantes. En zonas donde hay mayor densidad de población hace falta maximizar la calidad y cantidad de servicios básicos, para desarrollar de manera paralela el crecimiento urbano y la implementación de servicios básicos, en este caso la ampliación de la red de agua potable. Si bien, la comunidad de PALMITAS, ubicado en el noreste, es una zona que ha presentado un crecimiento considerable a nivel comunitario, esto debido a que las condiciones físicas ambientales y la situación del lugar se presentan óptimas para desarrollo. Otros servicios como pavimentación, drenaje y agua potable es lo que mas demandan los habitantes de dicha colonia.

La localidad de PALMITAS perteneciente al municipio de PISAFLORES, cuenta hoy en día con un (50 %) de cobertura en suministro de Agua Potable, (0 %) de red de Drenaje Sanitario, (92 %) de red de Electrificación, (85 %) en el área de Salud, (100 %) en medios de Comunicación, (70 %) en lo que toca a Urbanización, (51 %) en lo que concierne a Educación, todos estos servicios se engloban en una calidad regular debido a su antigüedad, el desgaste natural.

La distancia tomada del total de la línea de conducción de agua potable por Construirse no abarcaría en su totalidad al mismo por lo que se tomara este tramo como una segunda etapa en la Construcción del mismo. En lo que compete al municipio de PISAFLORES Presenta un clima; Semicálido húmedo con lluvias todo el año (92.0%) y templado húmedo con lluvias todo el año (8.0%). Con temperaturas media anual de 18.9 °C y una precipitación pluvial de 2,601 milímetros por año, con período de lluvias en el mes de mayo a septiembre.

Fotografías



Análisis de la oferta	Análisis de la demanda
<p>La comunidad de PALMITAS Pertenece al Municipio de PISAFLORES cuenta con un sistema de agua potable que funciona pero es necesario cambiar la línea de conducción para evitar desperfectos en la tubería ya que pasa por terrenos y existen roturas en la línea y el mantenimiento es continuo, otra de las situaciones es que existe una ruta más corta para la línea y se aprovechara a realizar el cambio de material y de ruta.</p>	<p>La demanda inicial por la que es necesario realizar el cambio es de 26 hombres, y 15 mujeres según los censos más actualizados, es necesario que los habitantes tengan un servicio de calidad y que no afecte la economía de sus familias</p>

IV. Análisis de la Situación Sin Proyecto

Posibles medidas de optimización

Medida	Descripción
Renta de Pipas de Agua	Las pipas cubren la demanda en tiempos cuando se deteriora la tubería que pasa por terrenos de sembradio siendo de fierro galvanizado y tiende a oxidarse y presentar rupturas por la presión del mismo sistema.
EL MONTO DE LA MEDIDA DE OPTIMIZACIÓN ES: \$ 427,500.00	

Análisis de la oferta sin proyecto (considerando medidas de optimización)

Análisis de la demanda sin proyecto (considerando medidas de optimización)

<p>Se resuelve parte de la problemática de la comunidad pero no es una medida sustentable ni económica, por lo que es necesario operar el sistema al 100% gastando mayor cantidad de recursos técnicos y económicos.</p>	<p>La demanda inicial por la que es necesario realizar el cambio es de 26 hombres, y 15 mujeres según los censos más actualizados, es necesario que los habitantes tengan un servicio de calidad y que no afecte la economía de sus familias</p> <p>TDEPA: CLASIFICACION VEHICULAR</p> <p>0</p>
--	---

V. Alternativas de Solución

Descripción de las alternativas de solución	Costo total (incluye IVA)
Sistema De Agua Potable Las Palmitas, Municipio De Pisaflores	\$ 4,750,000.00
Renta de Pipas de Agua	\$ 5,082,500.00

Justificación de la alternativa de solución seleccionada

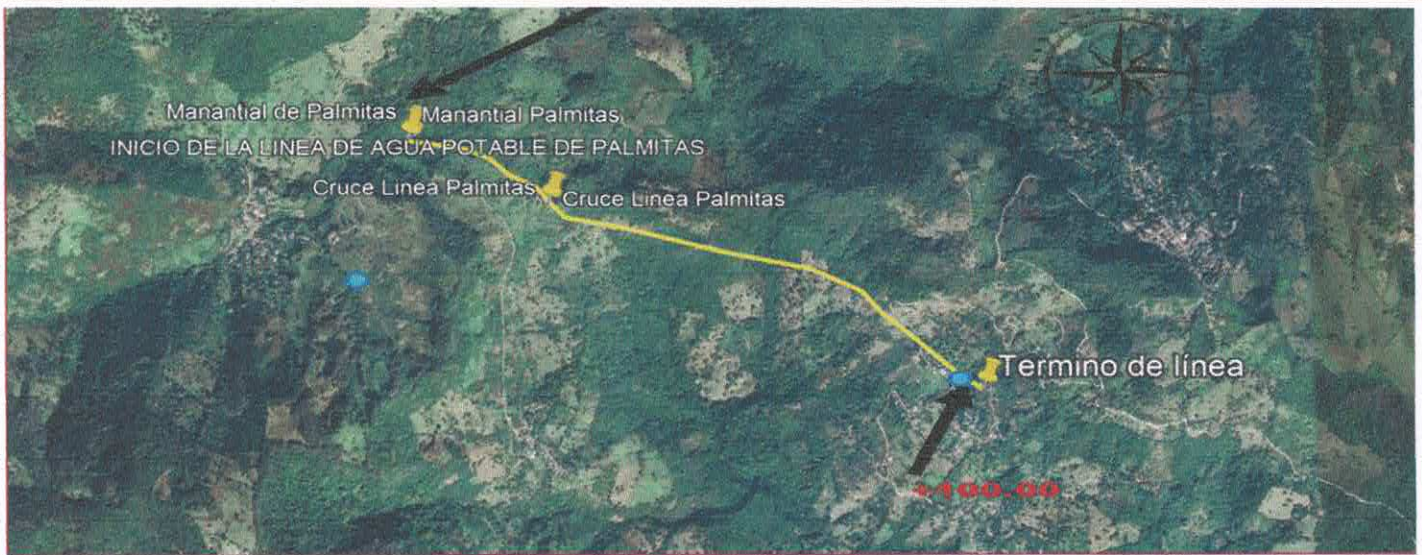
Se elige a la "SISTEMA DE AGUA POTABLE LAS PALMITAS, MUNICIPIO DE PISAFLORES" debido a que con esta sistema se tiene mayor periodo de vida útil por tener más resistencia a la deformación ya que mantenimiento constante en la localidad de PALMITAS se tiene más durabilidad y resistencia debido a que:

* **Técnicamente:** En referencia al proyecto elegido, se considera económico ya que la vida de la obra se puede extender por la calidad de los materiales, incluso el consumo de energía y el gasto económico disminuirá teniendo un gran beneficio económico para la localidad..

VI. Análisis de la Situación con Proyecto

Descripción General

la obra "sistema de agua potable las palmitas, municipio de pisaflorés", consiste en : preliminares trazo y nivelación: (3,241.00 m2), chapodeo de forma manual (2,800.00 m2), red de tubería: sum. y col. de tubería fo.go. de 2" (1,941.00 m), suministro de cople liso de 2" (265 pza), tuerca unión de 4" (10 pza) caja de válvulas tipo i (3 pza), atraques: concreto hecho en obra (31.51 m3) e información: sum. y col. de mampara informativa: (1.00 pza)



Descripción de los componentes del proyecto

Componente	Descripción	Costo Unitario	Cantidad	Monto total (incluye IVA)
Preliminares	SE REALIZA EL TRAZO Y NIVELACION DE LA OBRA PARA REFERENCIAR LOS PUNTOS DONDE SE COLOCARA LA TUBERIA	\$ 13.12	3241.00	\$ 42,525.82
Excavaciones	SE LLEVA A CABO LA COLOCACION DE LA TUBERIA DE FO.GO. DE 4" DE DIAMETRO CEDULA 40 CON SUS COPLES, TUERCAS UNION Y JUNTAS DRESSER	\$ 367.88	516.00	\$ 189,825.80
Colocacion de Tuberia y Caja de Valvulas	SE COLOCARA LA TUBERIA DE 2 Y 4 PULGADAS DE DIAMETRO DE FO.GO.A LO LARGO DE LA LINEA DE CONDUCCION DE AGUA POTABLE	\$ 1,404.71	1941.00	\$ 2,726,537.80
Atraques	SE TRATA DE LA CONSTRUCCION DE ATRAQUES DE CONCRETO ARMADO CON UNA SECCION DE DE 60X60X50	\$ 1,505.72	264.40	\$ 398,112.24
Perforación Dirigida (Pnd)	Horizontal SE HARA LA CONSTRUCCION DE UN TUNEL QUE AYUDARA A EVITAR UNA EXCAVACION MAS PRONUNCIADA EN LA LINEA DE CONDUCCION	\$ 4,682.56	180.00	\$ 842,960.87
Acarreos	CONSISTE EN LA RENIVELACION O ELEVACION DE POZOS DE VISITA EXISTENTES Y QUE SE TIENEN QUE SUBIR HASTA 20 CM. DE ALTURA PARA DAR LA PENDIENTE ADECUADA DE BOMBEO A LA CXALLE EN CONSTRUCCION	\$ 3.80	142505.34	\$ 541,092.94
Informacion	SE HACE EL SUMINISTRO Y COLOCACION DE MAMPARA INFORMATIVA DE 1.20 x 2.00 M. FONDEADA EN BLANCO Y ROTULADA SEGUN LOS REQUERIMIENTOS DE LA OBRA.	\$ 9,044.53	1.00	\$ 9,044.53
1% PARA LA SHCP				\$ -
1 AL MILLAR PARA EL ORGANO DE FISCALIZACIÓN				\$ -
GASTOS DE INGENIERÍA				\$ -
IMPORTE TOTAL				\$ 4,750,000.00

Aspectos técnicos más relevantes

Los trabajos por realizarse se harán en completo apego a las normas manejadas por la Secretaría de Comunicaciones y Transportes (SCT) Y al reglamento de construcción del Estado de Hidalgo

Plano de la localización del proyecto



Aspectos ambientales más relevantes

Reglamento de la Ley General del Equilibrio y la Protección al Ambiente en Materia de Evaluación del Impacto Ambiental. **Art 50.-** Las ampliaciones, modificaciones, sustituciones de infraestructura, rehabilitación y mantenimiento de instalaciones relacionado con las obras y actividades señaladas en el artículo anterior, así como las que se encuentren en operación, no requieran de la autorización en materia de impacto ambiental siempre y cuando cumplan con todos los requisitos siguientes:

III. Dichas acciones no impliquen incremento alguno en el nivel de impacto o riesgo ambiental, en virtud de su ubicación, dimensiones, características o alcances, tales como conservación, reparación y mantenimiento de bienes inmuebles, construcción, instalación y demolición de bienes inmuebles en áreas urbanas o modificación de bienes inmuebles cuando se pretenda llevar a cabo en la superficie del terreno ocupada por la construcción o instalación de que se trata. En estos casos, los interesados darán aviso a la Secretaría previamente a la realización de dichas acciones. Las ampliaciones, modificaciones, sustitución de infraestructura, rehabilitación y el mantenimiento de instalaciones relacionadas con las obras y actividades señaladas en el artículo 50; así como las que se encuentren en operación y que sean distintas a las que se refiere el primer párrafo de este artículo, podrán ser exentadas de la presentación de la manifestación de impacto ambiental cuando se demuestre que su ejecución no causara desequilibrios ecológicos ni rebasara los límites y condiciones establecidos en las disposiciones jurídicas relativas a la protección del ambiente y a la preservación y restauración de los ecosistemas.

Aspectos legales más relevantes

La obra será construida por calles existentes que son vías de uso común.

Análisis de la oferta con proyecto

Se resuelve parte de la problemática de la comunidad pero no es una medida sustentable ni económica, por lo que es necesario operar el sistema al 100% gastando mayor cantidad de recursos técnicos y económicos.

LA META DEL PROYECTO ES: 200.00 ML

Análisis de la demanda con proyecto

La demanda inicial por la que es necesario realizar el cambio es de 26 hombres, y 15 mujeres según los censos más actualizados, es necesario que los habitantes tengan un servicio de calidad y que no afecte la economía de sus familias

TDPA:
CLASIFICACION VEHICULAR

Diagnóstico de la situación con proyecto

La realización de la obra "SISTEMA DE AGUA POTABLE LAS PALMITAS, MUNICIPIO DE PISAFLORES", en la localidad de PALMITAS, perteneciente al municipio de PISAFLORES, Se obtendrán los siguientes beneficios:

- 1.- Evitar que la gente realice gastos en compra de pipas de agua cuando la linea se deteriore.
- 2.- Dar mayor calidad de vida a los habitantes de la comunidad.
- 3.- Mejorar las condiciones de los habitantes.
- 4.- Contaran con un sistema más fácil de operar y de mantenimiento.

VII. Identificación y cuantificación de costos y beneficios

Identificación de costos

Tipo de Costo*	Descripción	Cuantificación**	Valoración**	Periodicidad**
Inversión	Sistema De Agua Potable Las Palmitas, Municipio De Pisaflores	Metraje Total= 200.00 M2	\$4,750,000.00	Unica
Mantenimiento	Reparación de fugas de agua, aplicación de pintura, limpieza.	Metraje Total= 200.00 M2	\$475,000.00	Anual
Operación	Suministro de energía eléctrica	Metraje Total= 200.00 M2	\$570,000.00	Anual

Identificación de Beneficios

Beneficios	Descripción	Cuantificación**	Valoración**	Periodicidad**
Técnicos	Ampliación de la cobertura de servicio de agua potable			Permanente
Económicos	40% de Ahorro			Anual

* Se refiere a costos de inversión, operación o mantenimiento.

** Justificar en caso de difícil cuantificación y/o valoración.

FICHA TECNICA



Consideraciones Generales

Comentarios Finales

Con el nivel de urbanización con la que se cuenta actualmente en la comunidad de PALMITAS municipio de PISAFLORES resulta demasiado bajo para la cantidad de población que habita la localidad ya que por su propia dinámica de crecimiento, este rubro se ha visto rebasada en cantidad y funcionalidad razón por la que se realizara la obra "SISTEMA DE AGUA POTABLE LAS PALMITAS, MUNICIPIO DE PISAFLORES" en la comunidad en mención ya que esto es parte importante de la infraestructura de servicios básicos necesarios para reducir la marginalidad y pobreza en la que viven en la comunidad al dotarles a los habitantes que radican en ellas mejores condiciones de vida y de bienestar para que sirva como un factor estratégico en el desarrollo de la localidad al darles una mejor imagen urbana y una mayor plusvalía al lugar donde viven.

Responsables de la Información

Ramo: _____

Entidad: _____ Hidalgo _____

Área Responsable: _____

	Nombre	Cargo	Firma	Teléfono
Autorizó	Profr. Ricardo García Torres	Presidente Municipal Suplente de Písafleres, Hidalgo		

* El administrador del programa y/o proyecto de inversión, deberá tener como mínimo el nivel de Director de Área o su equivalente en la dependencia o entidad correspondiente, apegándose a lo establecido en el Art. 43 del reglamento de la Ley Federal de Presupuesto y Responsabilidad Hacendaria.

Responsable de la Información: _____

Teléfono: _____

Correo electrónico: _____

Versión	Fecha
1	3 de septiembre de 2024

INDICADOR DE RESULTADOS

Nombre del PPI: Sistema De Agua Potable Las Palmitas, Municipio De Pisaflores
 Municipio: (049).- Pisaflores
 Localidad: (32).- Palmitas

Definición de Indicador	Método de Cálculo (FORMULA)	Meta del Indicador	Fuente de Información del Indicador	
Indicador de: Eficacia En la Construcción de la Sistema De Agua Potable Las Palmitas, Municipio De Pisaflores	Indicador de:	Línea base:	Estadísticas propias de la: dependencia ejecutora, Presidencia Municipal de Pisaflores Hgo.	
	Eficacia	0 %		
	Algoritmo	Meta del proyecto		75 %
		Meta total:		75 %
	$e = \left(\frac{Sc}{Sp} \right) \times 100$	Meta física:		200.00 M2
	e = Eficacia	Tiempo de Ejecución:		
Sc = Superficie Construida	MES 1 - MES 2			
Sp = Superficie Programada	Tiempo de Medición:			
	Trimestral			

Objetivo General del Plan Estatal de Desarrollo 2016-2022

5.1.1 Aumentar y asegurar la cobertura en el servicio de agua potable entubada para la población hidalguense, de manera sostenible y equitativa.